

A hand is holding a multi-colored test strip, likely a urine dipstick, against a background of laboratory glassware. The test strip has various colored bands: yellow, orange, green, and blue. The background is slightly blurred, showing a test tube and a beaker. In the center, there is a logo for 'da Vinci college' consisting of two overlapping circles, one teal and one light blue. Below the logo, the text 'Samen Da Vinci' is written in a teal color.

da Vinci
college

Samen Da Vinci

Programma periode 5 en 6

- Diabetes
- UWI
- Gecompliceerde UWI, vaginale afscheiding en SOA
- Hoesten
- Kortademigheid
- Hoofdpijn
- Praktijktoets
- Neurologische uitval
- Oogklachten
- Gynaecologie
- Wormen

Triage theorie

- Welkom & Presentie
- Huiswerk → voor volgende week
- Bespreken van de leerdoelen
- Uitleg met vragen en een woordweb
- Evalueren
- Lesopdracht

Leerdoelen



- Je kunt het verschil uitleggen tussen een gecompliceerde en een ongecompliceerde UWI
- Je benoemt minimaal 2 risicogroepen bij een UWI
- Je past je kennis toe door minimaal 3 adviezen te geven bij een ongecompliceerde uwi

Huiswerk

Lezen en samenvatten:

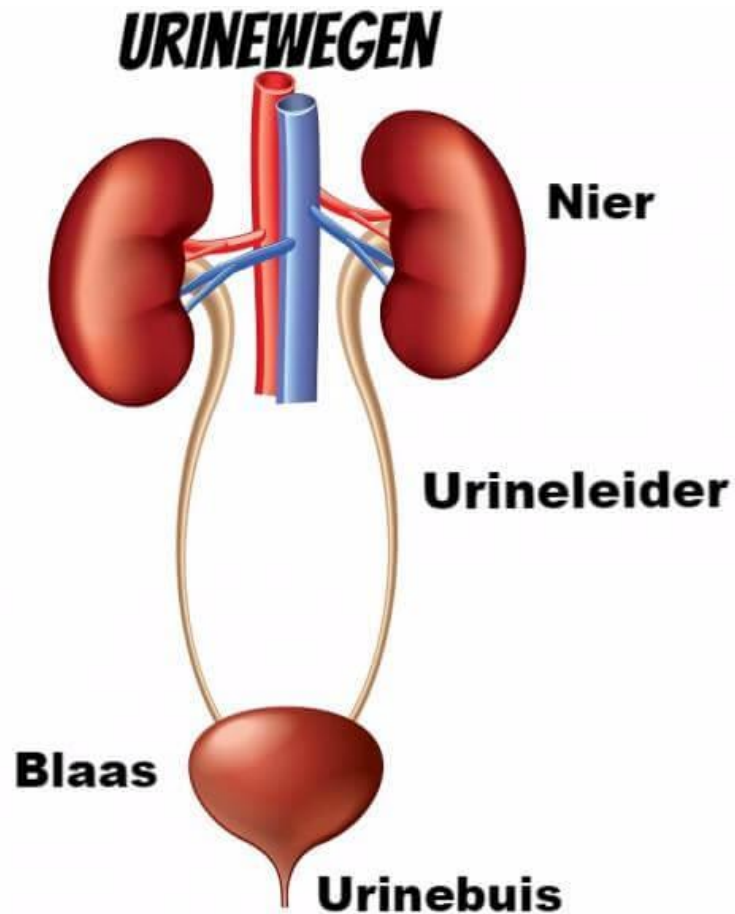
Hoofdstuk 27

www.thuisarts.nl

- Ik heb een blaasontsteking
- Ik ben zwanger en heb een blaasontsteking
- Mijn kind heeft een blaasontsteking



Wat is het verschil tussen een blaasontsteking en een urineweginfectie?



Hoe zit het nu?

- Meestal blijft een UWI beperkt tot een oppervlakkige ontsteking van het slijmvlies van de blaas, vandaar blaasontsteking.
- Naarmate we ouder worden is de kans op een UWI groter
- Een UWI is een urineweginfectie, waarbij de urethra, blaas en geïnfecteerd kunnen zijn.
- Komt meer voor bij vrouwen!

Wat zijn de klachten bij een ongecompliceerde urineweginfectie?



- Infectie bij gezonde, niet zwangere vrouwen zonder koorts
- Klein beetje plassen
- Pijn bij het plassen
- Branderig gevoel
- Soms bloed bij de urine
- Soms pijn in de onderbuik

Wanneer spreken we van een gecompliceerde UWI?

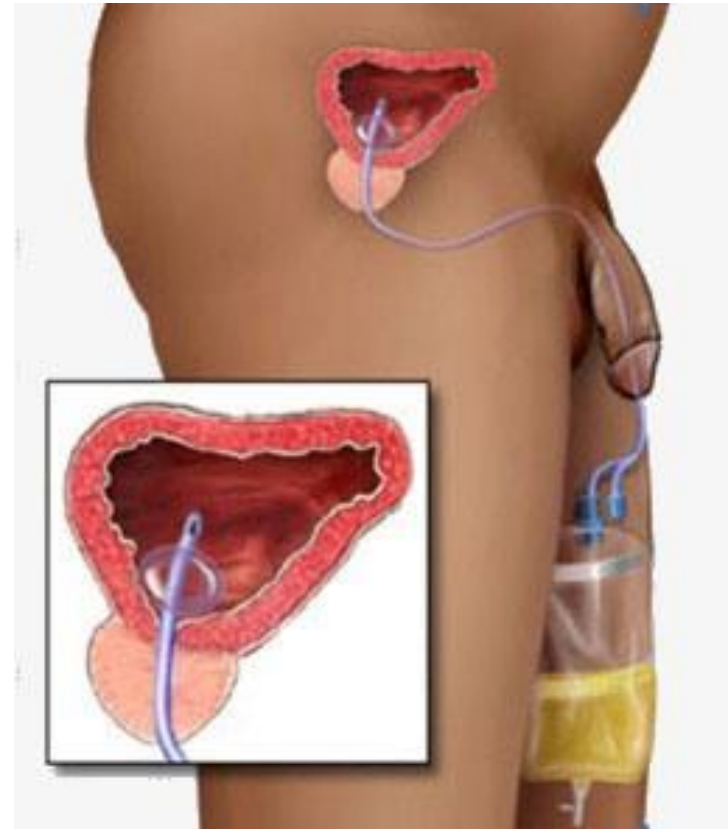
- Hier is meer aan de hand dan alleen een urineweginfectie
- Bacteriën stoppen niet bij de urinewegen.
- De infectie kan zich uitbreiden naar de nier (pyelonefritis) of de prostaat (acute prostatitis)
- (Hoge) koorts, koude rillingen, misselijkheid en pijn in de flank en patiënt is zieker dan bij ongecompliceerde urineweginfectie.

Wat is het verschil met gecompliceerde urineweginfectie?

- Hier is meer aan de hand dan alleen een urineweginfectie
- Bacteriën stoppen niet bij de urinewegen.
- De infectie kan zich uitbreiden naar de nier (pyelonefritis) of de prostaat (acute prostatitis)
- (Hoge) koorts, koude rillingen, misselijkheid en pijn in de flank en patiënt is zieker dan bij ongecompliceerde urineweginfectie.

Bij welke risicogroepen spreken we van een gecompliceerde UWI?

- Mannen
- Zwangere vrouwen
- Kinderen
- Patiënten met afwijkingen aan de nieren of urinewegen
- Verminderde weerstand
- Verblijfskatheter.



Wanneer is een urine­weginfectie ernstig?

- Klachten bij het plassen en hevige buikpijn. > niersteenaanval. (koliekpijn)



Wat is van belang bij een laboratoriumbepaling

Eiwit verhoogd:

- Nierbekkenontsteking
- Zwangeren
- Hoge bloeddruk

Leucocyten (functie)

Om infectie te bestrijden

Nitriet

- Dan is er sprake van een ontsteking (er zijn

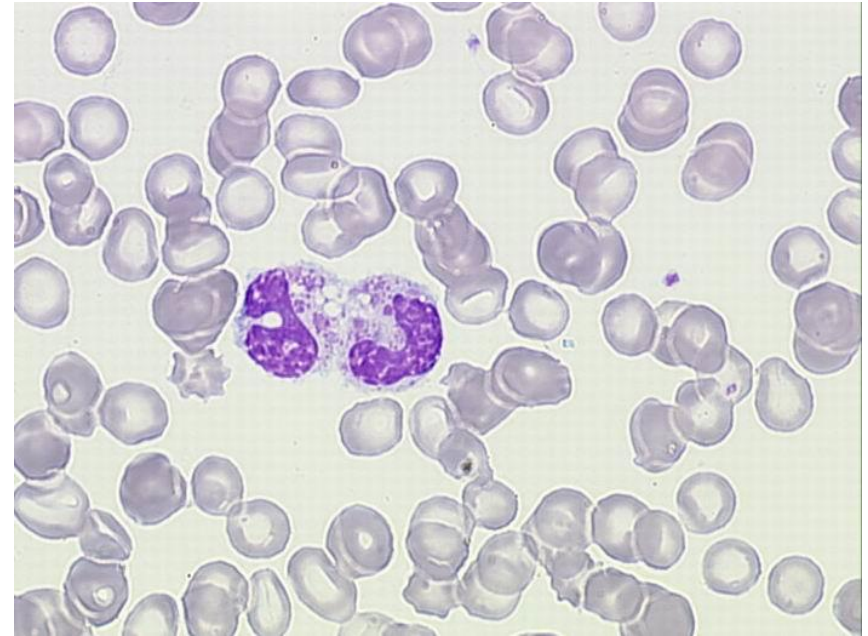
Erythrocyten

PH

- Om uitslag te interpreteren uitslag: zure urine (lage ph) heeft dat invloed op uitslag leuco's en eiwitten (dan kweken)

Glucose

- Indicatie voor dm en instelling medicatie



Kweek

Dipslide (in ha praktijk):

- 18 uur (met stoof)
- 24 uur

Kweek via RLM

Uitgebreid onderzoek om te kijken welk AB voorgeschreven kan worden



Figuur 1 Urinekweek B101914 (A; Bloed agar, B; McConkey, C; CAP)

Wanneer is een urineweginfectie ernstig?

Klachten bij het plassen,
hoge koorts, pijn onder in de
rug, algehele malaise en
koude rilling.

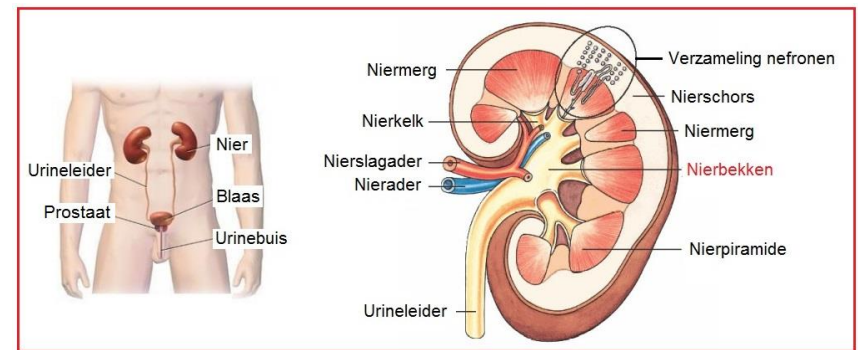
>nierbekkenontsteking
(Pyelitis).

Eiwit verhoogd:

- Nierbekkenontsteking
- Zwangeren
- Hoge bloeddruk

Leucocyten (functie)

Om infectie te bestrijden



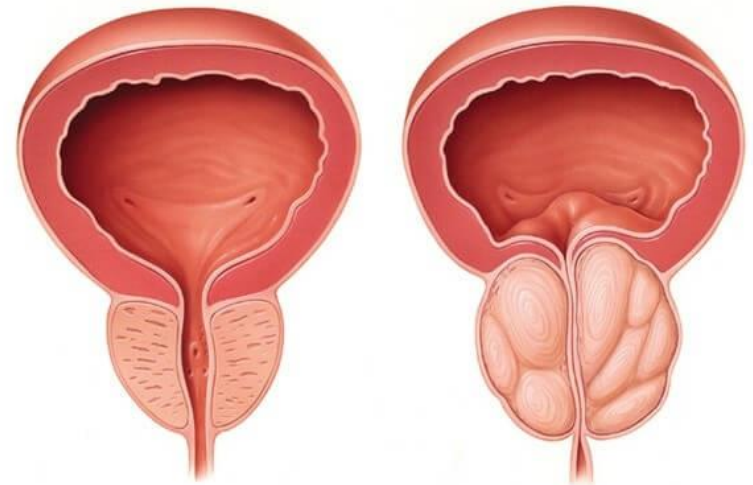
Wat als je een nierbekkenontsteking niet behandelt?

Risico op:

- Urosepsis; Dan gaat de infectie verder in je bloedbaan.
- Nierfunctiestoornissen
- Hoge bloeddruk.

Hoe heet het als je niet kunt plassen?

- Urineretentie = het ophopen van urine in de blaas
- Vaak door een vergroot prostaat of een ontstoken prostaat.



Normal Prostate

Enlarged Prostate

U2 (is er bij het plassen ook hevige buikpijn? Hoe erg?)

- Klachten van hevige buikpijn bij het plassen
- Klachten van plassen, erg ziek gevoel en koude rillingen.

U3 (heeft u koorts, hoe hoog? Bent u bekend bij de specialist? In hoeverre kunt u nog plassen?)

- Klachten bij het plassen en hoge koorts
- Patiënten met urinekatheter
- Mannen die niet meer kunnen plassen

U4 (Bent u bekend bij een specialist, heeft u last van jeuk of afscheiding? Zit er bloed bij de urine?)

- Risicogroepen
- Plassen en genitale jeuk of afscheiding
- Bloed in de urine

U5: (...)

- Veel drinken
- Goed uitplassen
- Eventueel een antibioticakuur uit laten schrijven
- Antibioticakuur afmaken
- Na het vrijen direct plassen en veel water drinken om urineweginfectie te voorkomen

Opdracht

- Maak de folder die vermeld staat in de lesopdracht





Samen Da Vinci