



Samen Da Vinci

Medisch technisch handeln

Theorie





Inhoud

1. Presentie & welkom
2. Huiswerk
3. Toetsing
4. Leerdoelen
5. Presentatie met opdracht
6. Evaluatie



Huiswerk

- Op Learning Matters ga je naar het pagina over brandwonden (periode 6)
- Lees de bronnen in het It's learning linkje en maak de EHBO toets
- Hier lever je een screenshot van in, in het mapje welke daarvoor is bestemd





Terugblik

Wat heb je onthouden van de vorige les?





Leerdoelen

1. Je kunt het verschil tussen wondexcisie en wondtoilet toelichten
2. Je kunt de verschillende verdovingen benoemen
3. Je kunt de verschillende soorten wondsluitingen benoemen

GOALS





Welke stappen moet je altijd doorlopen tijdens wondbehandeling

- Reinigen
- Ontsmetten
- Wondexcisie of wondtoilet
- Zo nodig plaatselijke verdoving
- Wondsluiting
- Keuze van wondbedekker
- Nazorg
- Verslaglegging



Wanneer wondexcisie/wondtoilet

Wondexcisie: Uitsnijden van geïnfecteerd, niet meer levensvatbaar of dood weefsel bij een wond

Wondtoilet: Hiermee wordt bedoeld dat een chirurg de wond schoonmaakt





Wanneer wondexcisie/wondtoilet

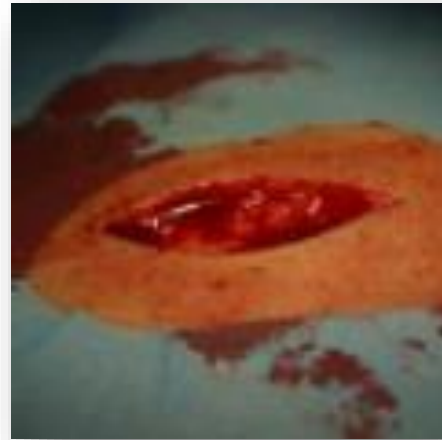
Wondexcisie: Uitsnijden van geïnfecteerd, niet meer levensvatbaar of dood weefsel bij een wond

Wondtoilet: Hiermee wordt bedoeld dat een chirurg de wond schoonmaakt



Wanneer is wondexcisie niet mogelijk?

Bij een gecompliceerde wond > bijvoorbeeld een wond met een blootliggende zenuw of pees.



&

Bij een wond die langer dan 12 uur open is.





Friedrichse periode

Wanneer de wond **12 is dan zes uur**, dan is wondexcisie niet meer mogelijk. Na deze 12 uur gaan bacteriën zich pas vermenigvuldigen en zich verspreiden tot diep in de wondspleten. Er ontstaat dan gemakkelijk een onderhuidse ontsteking.

Uitzondering voor het gelaat (24 uur)

Waarom?





Type verdoving



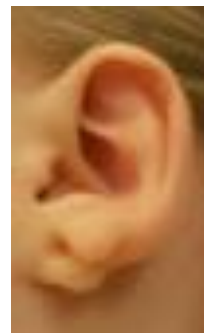
- Verdoven met lidocaine, in 2 concentraties: 1 en 2%, soms met toevoeging van epinefrine = adrenaline.



Wanneer mag adrenaline/ epinefrine niet gebruikt worden?

In gebieden met maar enkele toevoerende bloedvaten (eindarteriën), omdat de doorbloeding van zo'n gebied in gevaar kan komen.

VB: vingers, tenen, penis, neuspunt, oorlel en tepel.





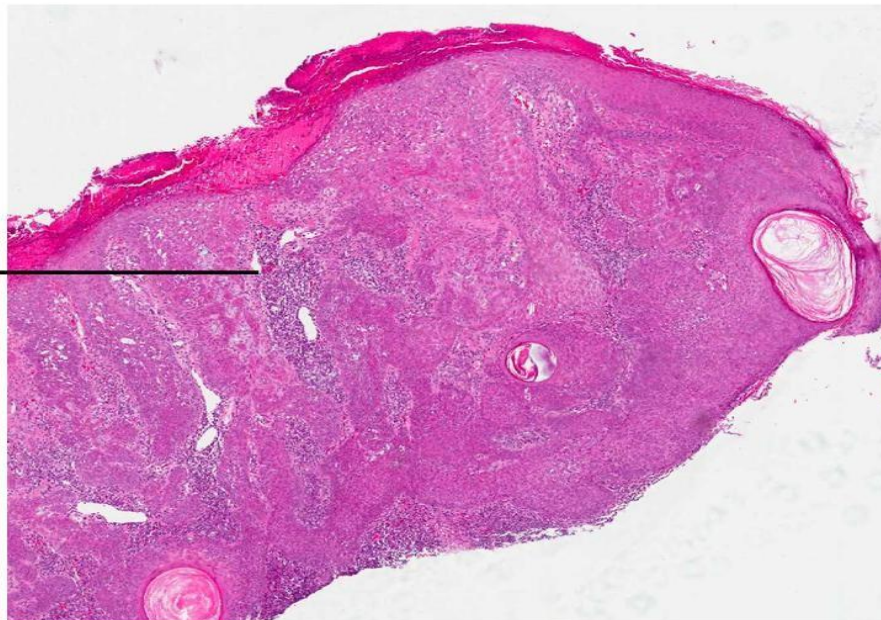
Verschil in werkingstijd bij lidocaïne met en zonder epinefrine

1. Zonder: inwerktijd minuten en werkingsduur ca een uur.
2. Met: werkingsduur ca 2 uur.

Wat betekent ontstekingsinfiltraat?

Als de wond niet helemaal wordt schoongemaakt, ontstaat er een ophoping van dood weefsel, witte bloedcellen en ziektekiemen. Zo'n ophoping heet ontstekingsinfiltraat.

Ontstekingsinfiltraat





Hoe herken je dit?

Een rode pijnlijke zwelling.





Wat is het verschil tussen resorberen en abcederen?

Bij resorberen maken de witte bloedcellen geleidelijk de ziektekiemen onschadelijk. Dood weefsel wordt afgevoerd via wondvocht of de bloedbaan.

Bij abcederen ontstaat er een abces (Een holte gevuld met pus en omgeven door een dikke wal van afweercellen. Door afbraak van ziektekiemen, witte bloedcellen en weefsel wordt de druk in de abcesholte steeds groter. Daardoor neemt de pijn toe!)





Wat voor soort verband wordt toegepast bij ontstekingsinfiltraat?

Een nat verband

Waarom?



Bijt- snij en steekwond

- Moeilijk te zien aan de buitenkant wat de schade aan de binnenkant is.
- Door mogelijke kans op ontsteking is infectie een gevolg.



En dus..

- Is het niet verstandig om de wond te sluiten, omdat je hierbij de bacteriën mee insluit.
- Dit vraagt om extra controle en specifieke wondbehandeling.
- Vaccinatie is noodzakelijk.





Evaluatie

- Wat hebben we onthouden?
- Zijn de leerdoelen behaald?
- Zijn er nog vragen?





Praktijkles

- *Demo schaafwond door student*
- *Demo bijt-snij en steekwond*
- *Oefenen schaafwond ; bijt-snij en steekwond*
- *Oefenen doen we in 2-tallen!*
- *Eerst pakt de helft van de klas de spullen, daarna de rest.*
- *Klaar met oefenen van nieuwe handelingen? Dan mag je door met je aftekenlijst van leerjaar 1*
- ***Laatste 15 min > opruimen en evalueren in lokaal 5.14***