



**Samen Da Vinci**

# Leerdoelen



- Je kunt beschrijven wat een cervixuitstrijkje is
- Je kunt toelichten wat tijdens een cervixuitstrijkje gebeurt
- Je kunt patiënten adviseren over het cervixuitstrijkje

# Het cervixuitstrijkje



- Het doel van het uitstrijkje
- Het vaststellen in een zo vroeg mogelijk stadium van (voorstadia van) een cervixcarcinoom.
- Cervix = baarmoederhals

# BVO



- Wat is BVO?
- Bevolkingsonderzoek
- Dit is een voorbeeld van secundaire preventie
  
- Door wie?
- Meestal door de huisarts, maar kan ook door het huisartsen-lab of door de gynaecoloog gedaan worden.

# Voor wie?

- Vrouwen tussen de 30 en 60 jaar
- Iedere 5 jaar

De vrouwen krijgen een oproep opgestuurd van het BVO.



# Voor wie niet?



- Na een uterusextirpatie
- Onder behandeling bij gynaecoloog in verband met cervixproblemen;
- Als de vrouw het laatste halfjaar behandeld is voor (voorstadium van) een cervixcarcinoom;
- Als er minder dan een jaar geleden al een uitstrijkje is gemaakt i.v.m. klachten.

# Wanneer uitstellen?



- Zwangerschap;
- Bevalling minder dan 6 maanden geleden;
- Menstruatie of onttrekkingsbloeding (bloedverlies in de stopweek tijdens pilgebruik)



# Benodigdheden



- Speculum
- Cervixbrush
- Pathologiepotje
- Handschoenen
- Bekken
- Inlegkruisje





# Het speculum

(eendenbek)



Met het speculum zet je de vagina open zodat je de baarmoedermond kunt zien



# De Portio

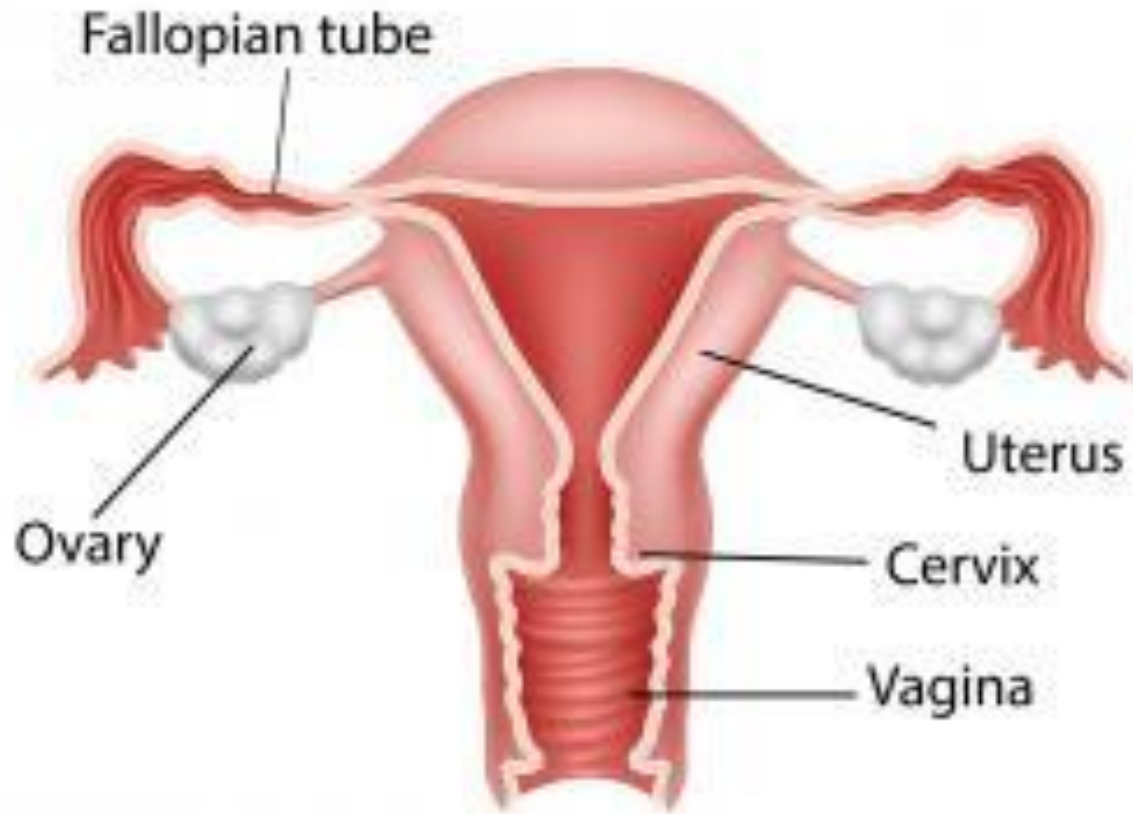
De Portio is de  
baarmoedermond.



# Cervix



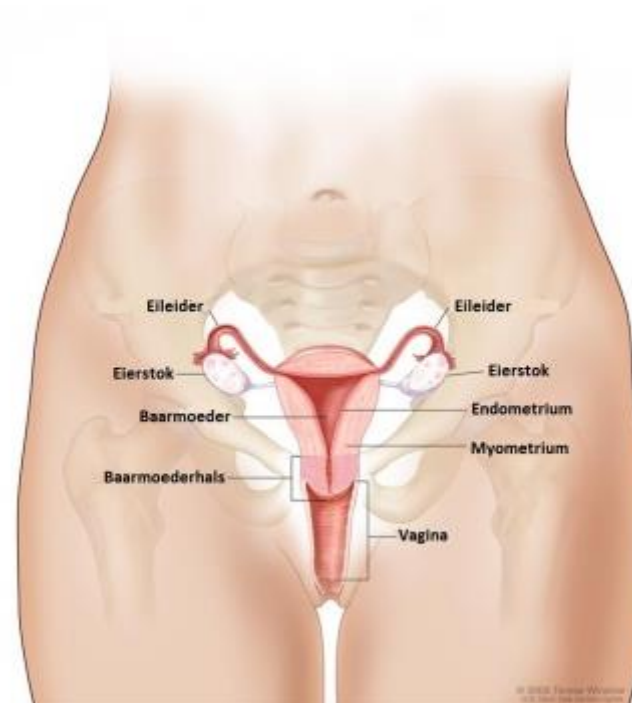
## FEMALE REPRODUCTIVE SYSTEM



# De Cervix



- Is de baarmoederhals



# Belangrijk..



- Voor het maken van het uitstrijkje is het belangrijk dat je eerst het pathologie formulier invult;
- Maak het speculum voor het inbrengen even warm met lauw stromend water;
- Laat de patiënt het speculum eerst voelen aan het bovenbeen.

# Wat betekent de uitslag?

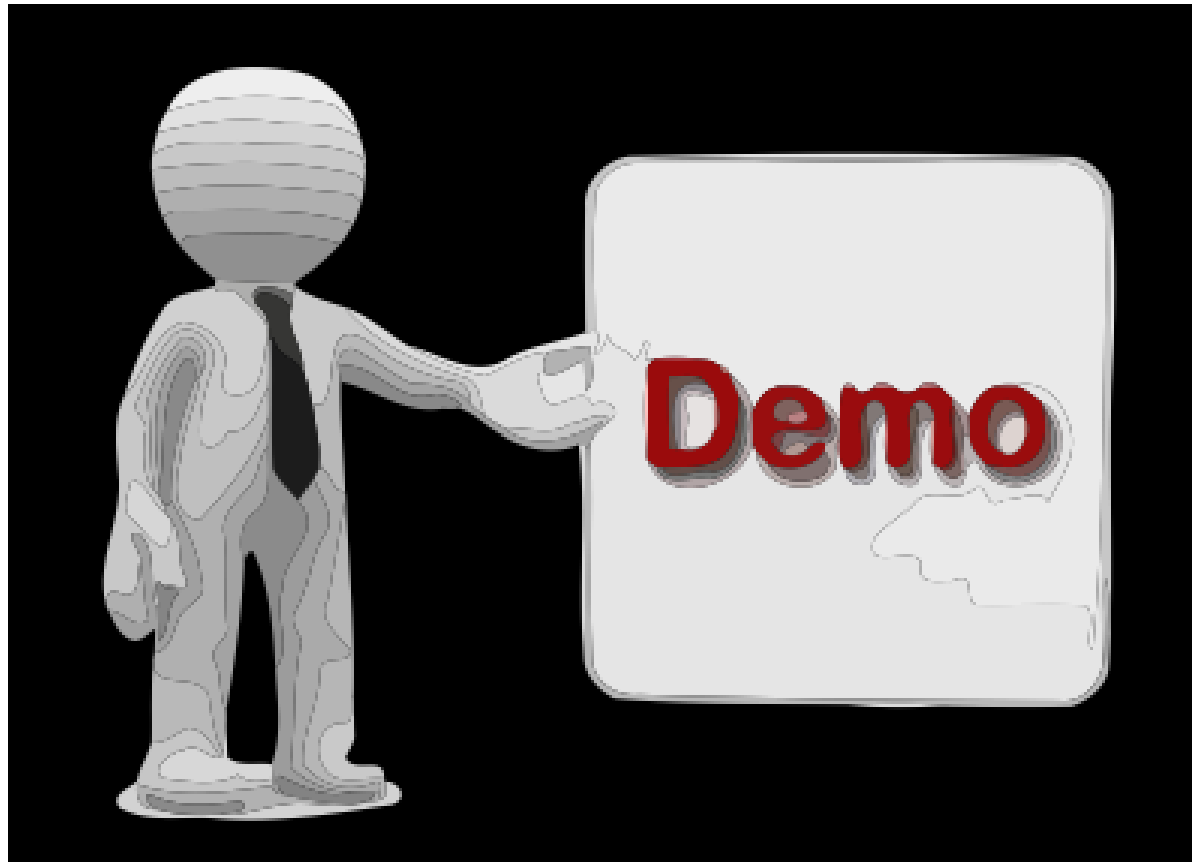


- De uitslag wordt weergegeven in Pap.
- Pap 0 → dan zijn er geen endocervicale cellen aangetroffen, als de portio in beeld is geweest is dit geen probleem;
- Pap 1 → Goed uitstrijkje;
- Pap 2 → afwijkende cellen herh na 6 mnd;
- Pap 3a → herh na 6 mnd en onderzoek naar HPV;
- Pap 3b → verwijzing naar gynaecoloog.



- HPV =Humaan papilloma virus
- Endocervicale cellen =

Tijdens de praktijkles:





# Filmpje



- <https://www.youtube.com/watch?v=YRH0fDj5d-c>



**Samen Da Vinci**