

Les 4. Aandoeningen van het bewegingsapparaat

Anatomie/pathologie
Doktersassistenten
Leerjaar 1 , periode 2
Vakgroep ANPAT



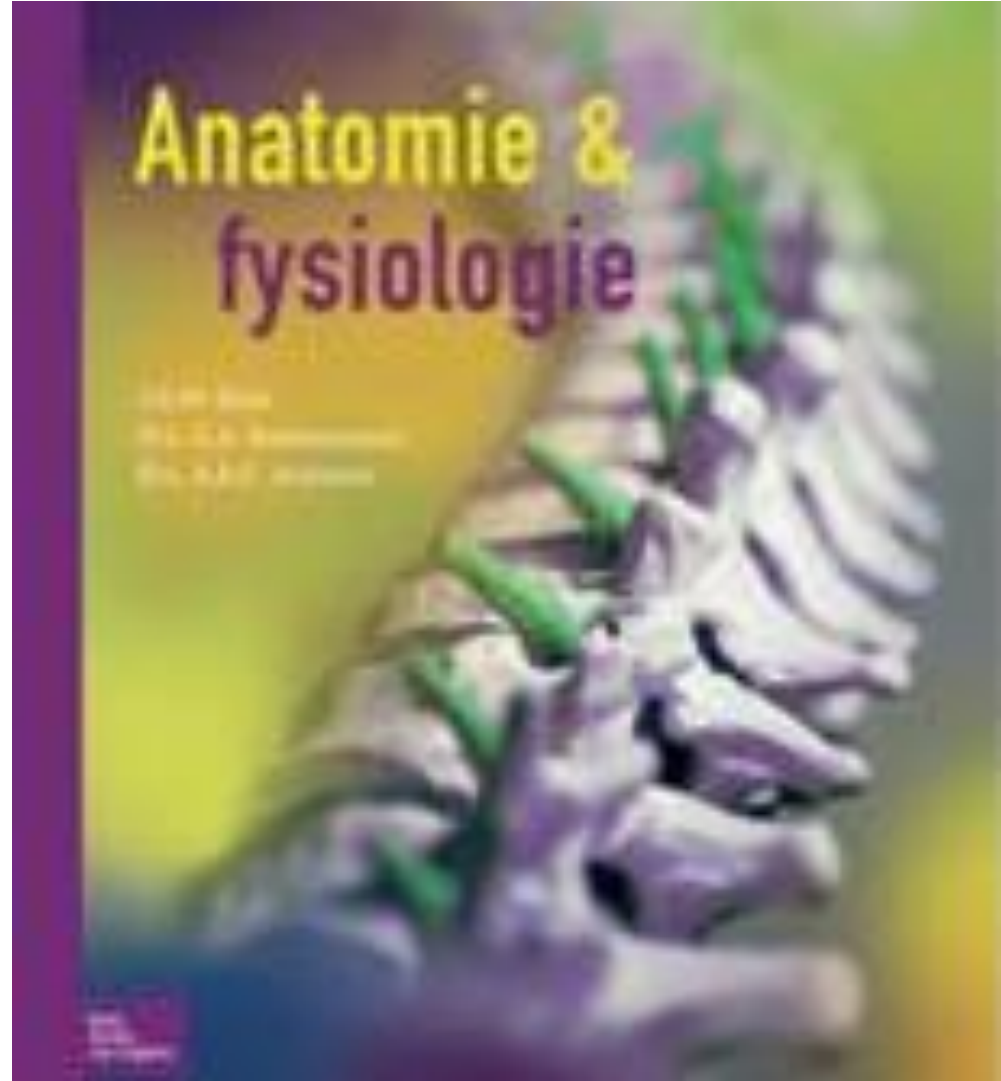
Leerdoelen

Ik kan uitleg geven over de volgende ziektebeelden:

- Osteoporose
- Botfracturen
- Collumfractuur

Lesboek

Hoofdstuk 10

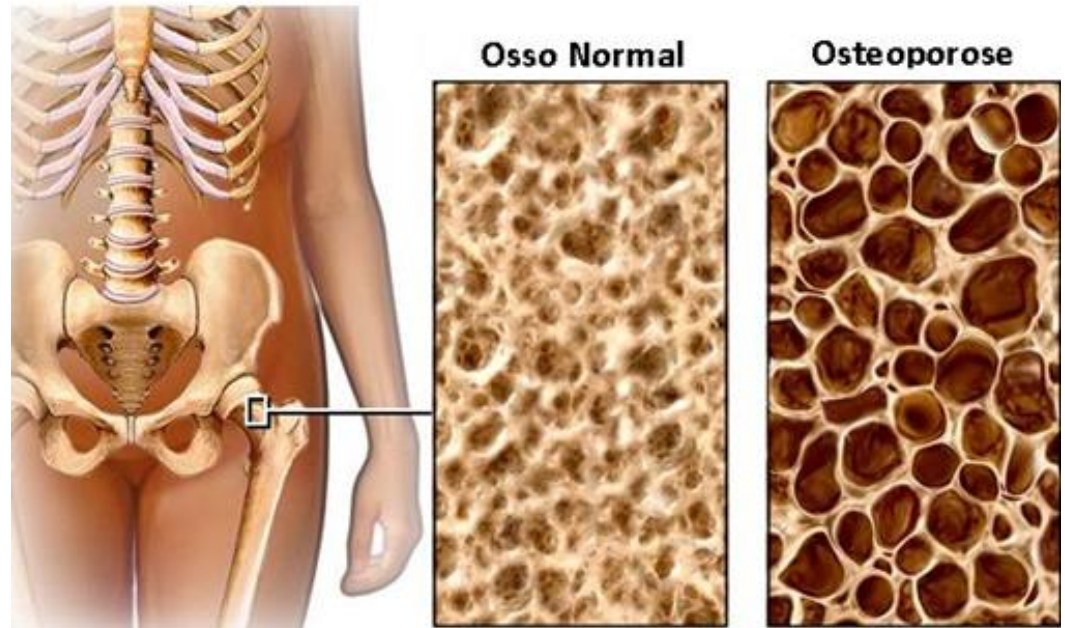


Osteoporose

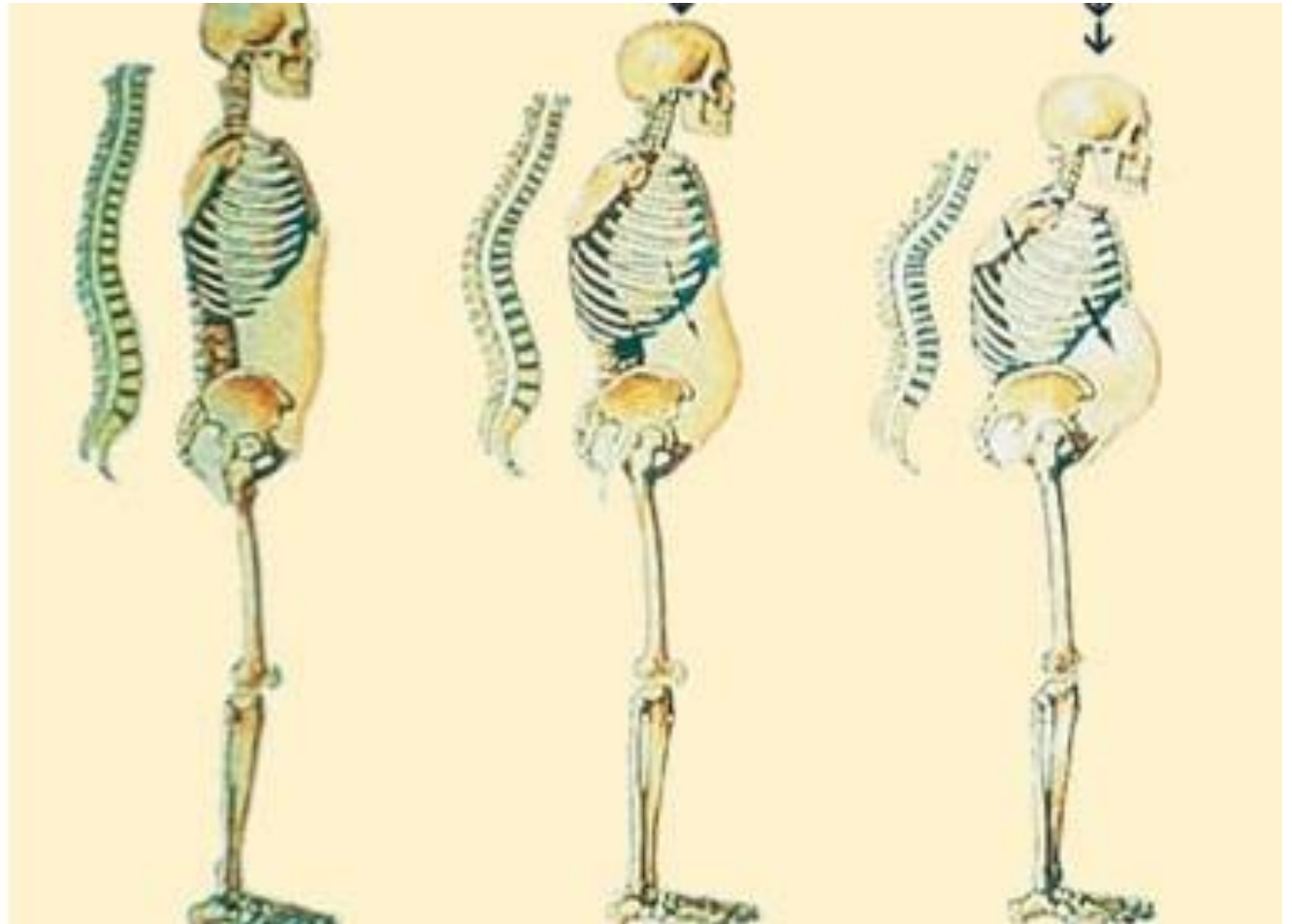
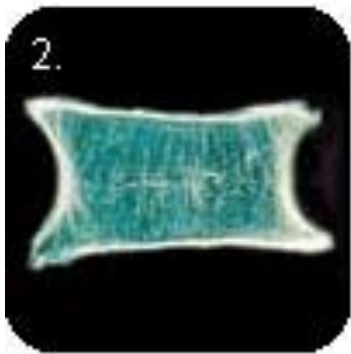
Botontkalking

Poreus

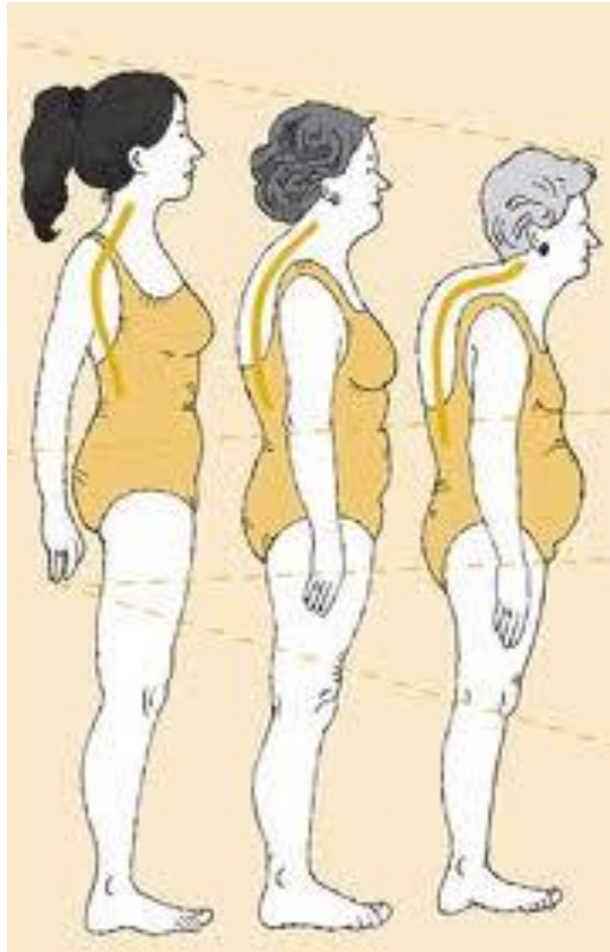
verhoogd risico op
fracturen



osteoporose



Osteoporose oorzaken



Na menopauze:

- verlies oestrogenen
- versnelde botontkalking

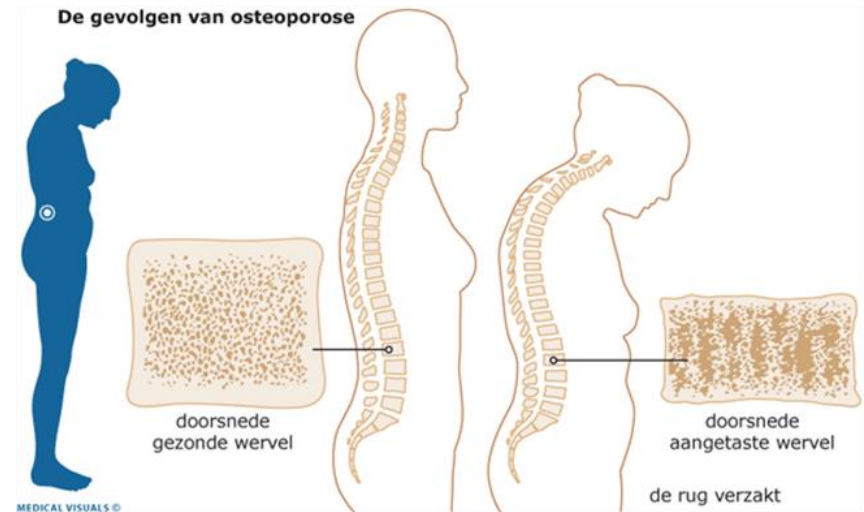


risicofactoren voor osteoporose

- Vrouwen na menopauze
- Oudere leeftijd
- gebrek aan beweging (rust roest)
- Roken
- Teveel alcohol
- Te weinig calcium en vit D (waar zit dat in?)
- Ondergewicht (waarom?)
- Soms door andere ziekte zoals hyperthyreoidie (te snel werkende schildklier)
- Soms door medicijnen zoals corticosteroiden

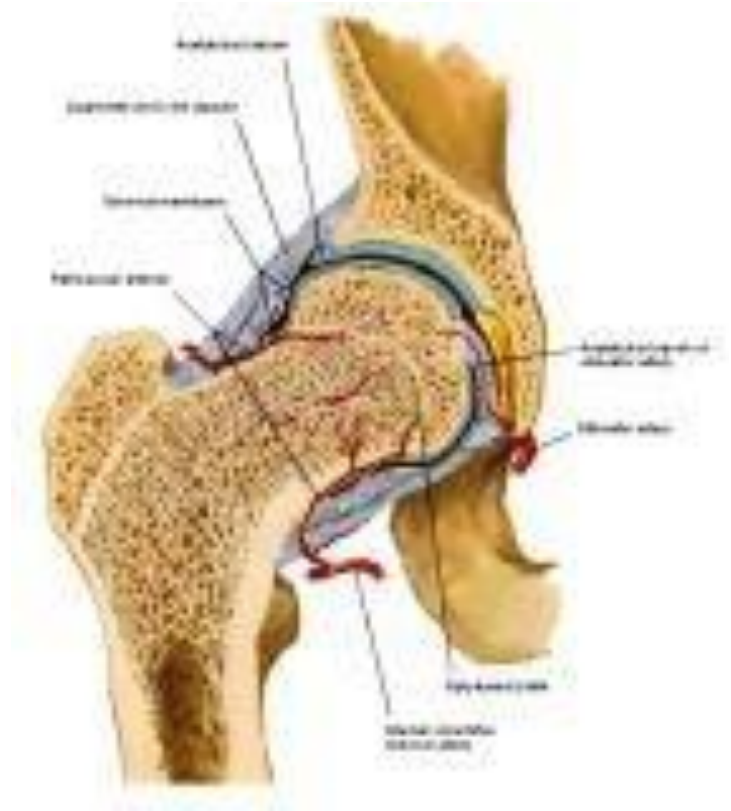
Symptomen osteoporose

- Eerst geen klachten
- Botbreuken (fracturen)
- Inzakken wervels (kleiner worden, houdingsverandering)



Val incidenten

- Groot risico op fracturen
- Collumfractuur (gebroken heup)
- Spontane fracturen zijn mogelijk (rib bij niezen, polsfractuur etc.)



Diagnose osteoporose

DEXA-meting (meting van
botdichtheid)

[https://www.youtube.com
/watch?v=gVg6qj5ldng](https://www.youtube.com/watch?v=gVg6qj5ldng)



Therapie

- Valpreventie!
- Lichaamsbeweging!
- Voeding: calcium en vit D, matig met alcohol
- Eventueel medicatie (pijnstillers, bifosfonaten, oestrogenen etc.)

Collumfractuur: gebroken heup

Collumfractuur

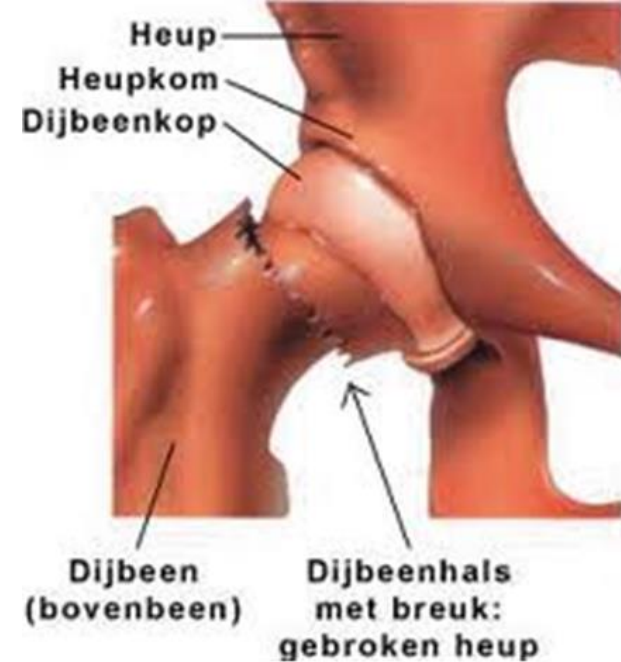
Breuk dijbeenhals

Symptomen:

- Pijn
- Voet in exorotatie
- Aangedane been korter

Therapie:

- operatie



Fracturen

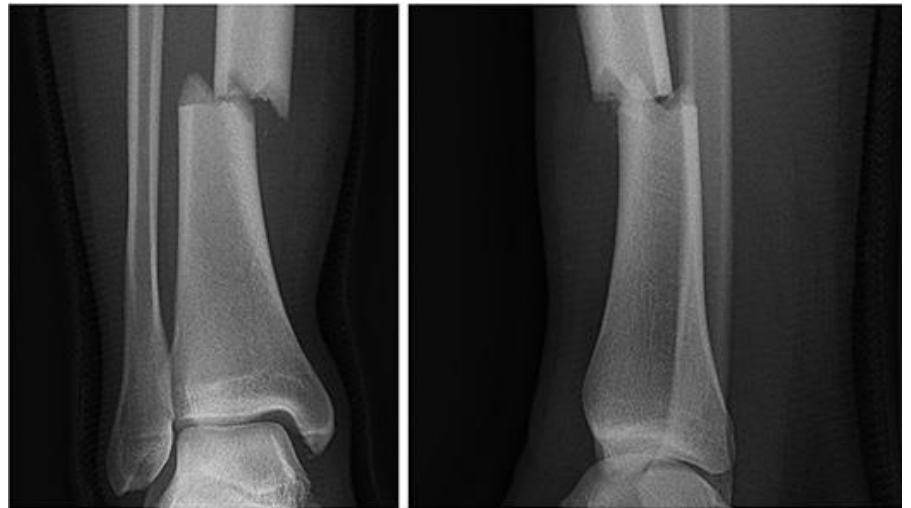
- Fissuur
- Gesloten fractuur: huid is intact
- Open fractuur: bot steekt door de huid (infectiegevaar)
- Pathologische fractuur: door ziekte aan het bot (osteoporose of kanker)
- Spontane fractuur: door minimaal trauma

Meest voorkomende oorzaak: Trauma



Symptomen fractuur

- Pijn
- Zwelling, hematoom (bloeduitstorting)
- Afwijkende stand
- Kan ledemaat niet of nauwelijks gebruiken
- asdrukpijn



Humerusschacht fractuur

Dwarse



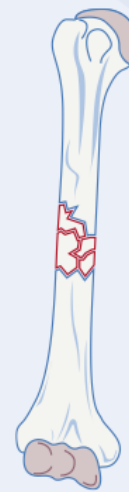
Schuine



Spiraal



Comminutieve



©
2013

operatieinzicht

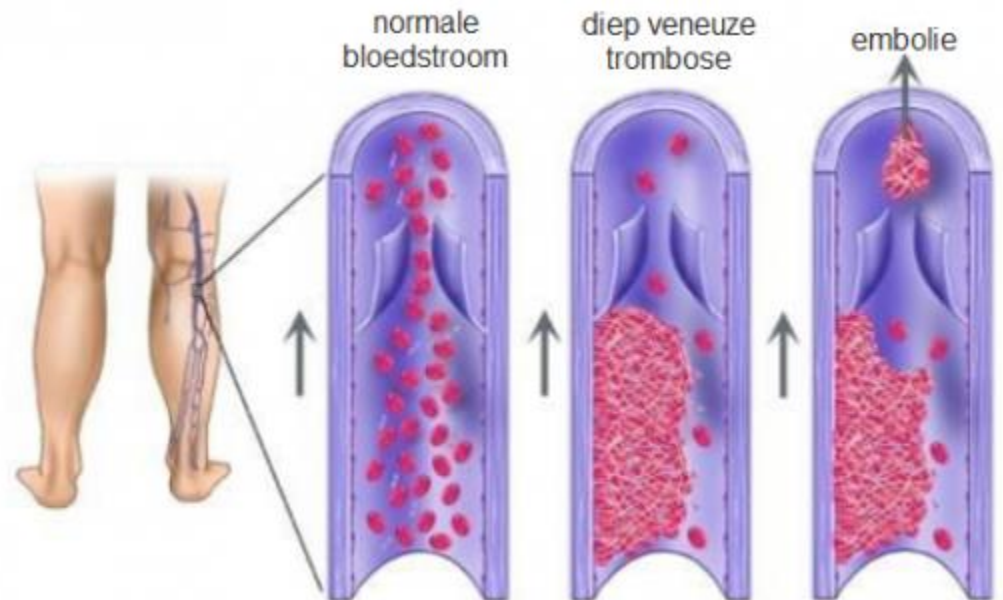
Diagnose fractuur

- Röntgen foto
- CT-scan
- MRI



complicaties

- Veel bloedverlies (bekkenfractuur, bovenbeen)
- Trombose
- Infectie bij open fractuur
- Zenuwbeschadiging



Therapie

- Zetten en gips
- Operatie met pennen en schroeven (fixatiemateriaal)

