

Weefselvocht

2^e jaars DA per5les2

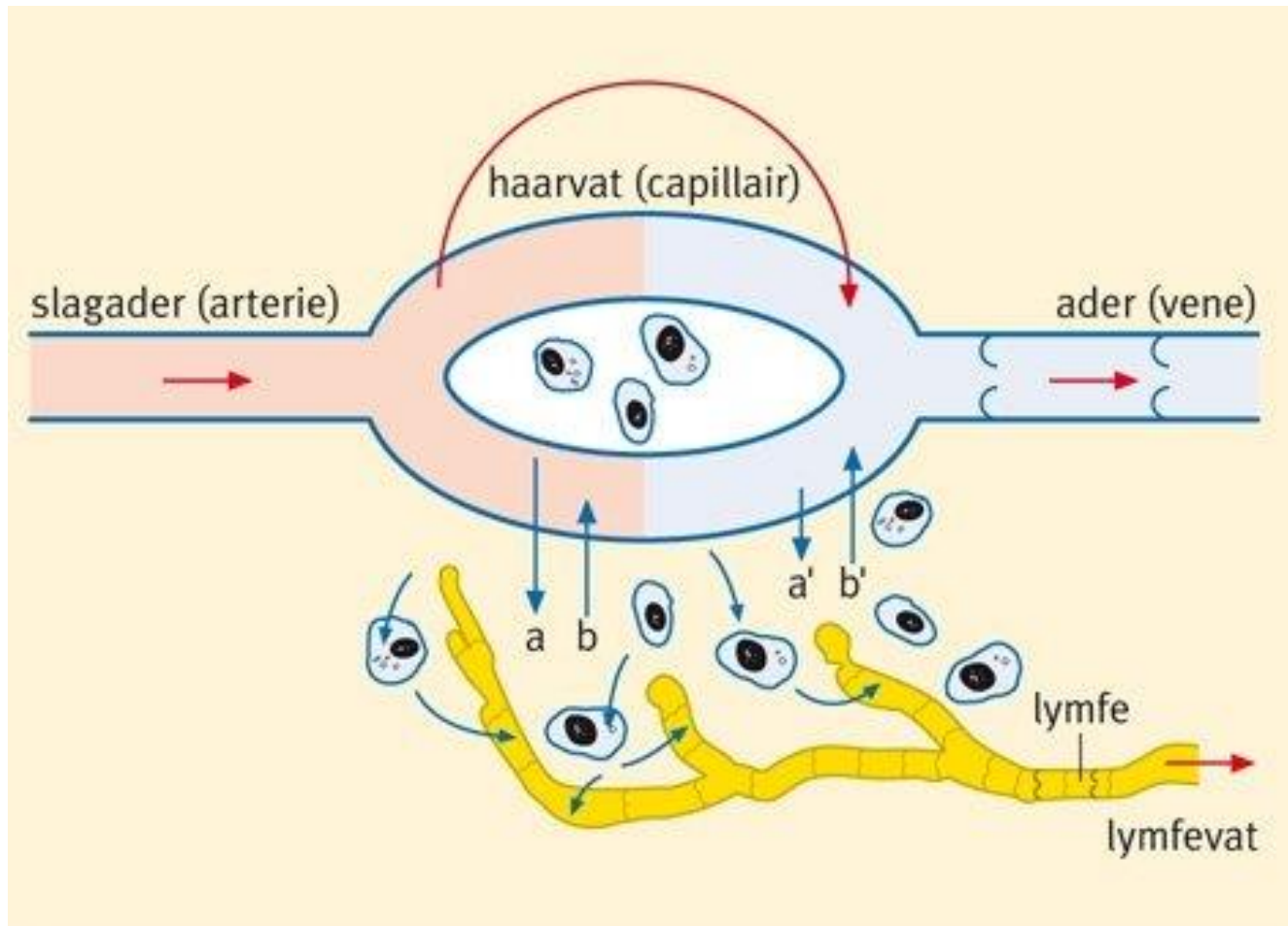
Wat gaan we vandaag doen?

- Zijn er nog vragen les/opdracht vorige week (bloed)?

Lesstof: Boek BSL anatomie&fysiologie H3.4

- Wat is weefselvocht en de relatie met bloeddruk en zuigkracht plasma-eiwitten (colloïd-osmotische druk)
- Lymfatisch systeem; de verschillende onderdelen en functie

Schema uitwisseling stoffen naar de cellen



Weefselvocht (afbeelding vorige dia)

- Om stoffen als zuurstof en voedingsstoffen naar elke cel in het lichaam te krijgen en afvalstoffen af te voeren moet vocht met deze stoffen uit de bloedbaan treden en weer terug gezogen worden.
- Uitrede vocht door: bloeddruk
- Terugzuigen vocht: door grote eiwitten in het bloed (plasma eiwitten als albumine)
- Een deel van weefselvocht wordt afgevoerd via lymfestelsel
- vocht tussen de cellen noem je *weefselvocht*

Vraag

- Hoe noem je een teveel aan weefselvocht?

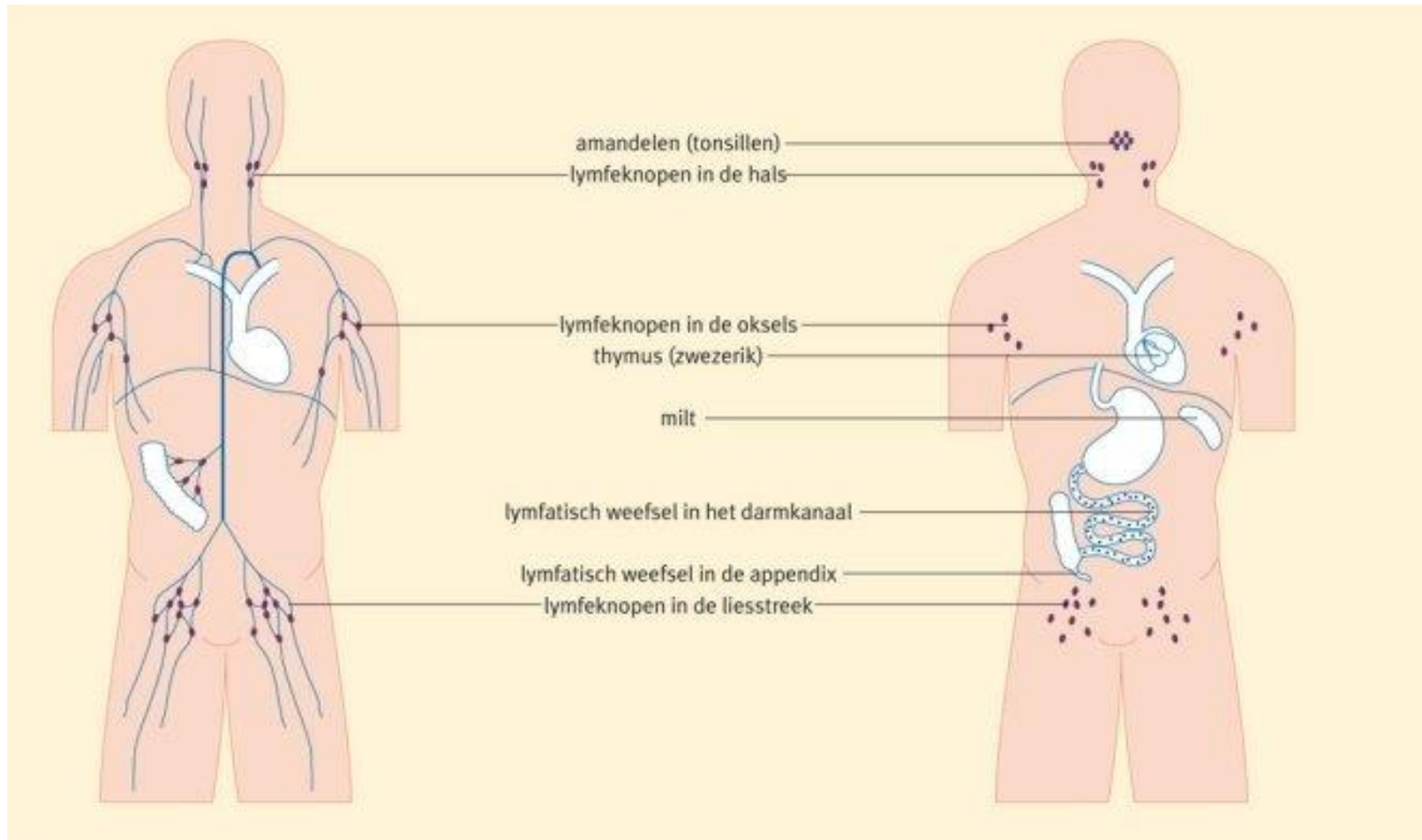
Lymfe

- Voert 10-15% van de weefselvloeistof af. Komt uiteindelijk via heel lymfestelsel na reiniging in de lymfeknopen weer in het bloed terecht bij ondersleutelbeenader (vena subclavia)

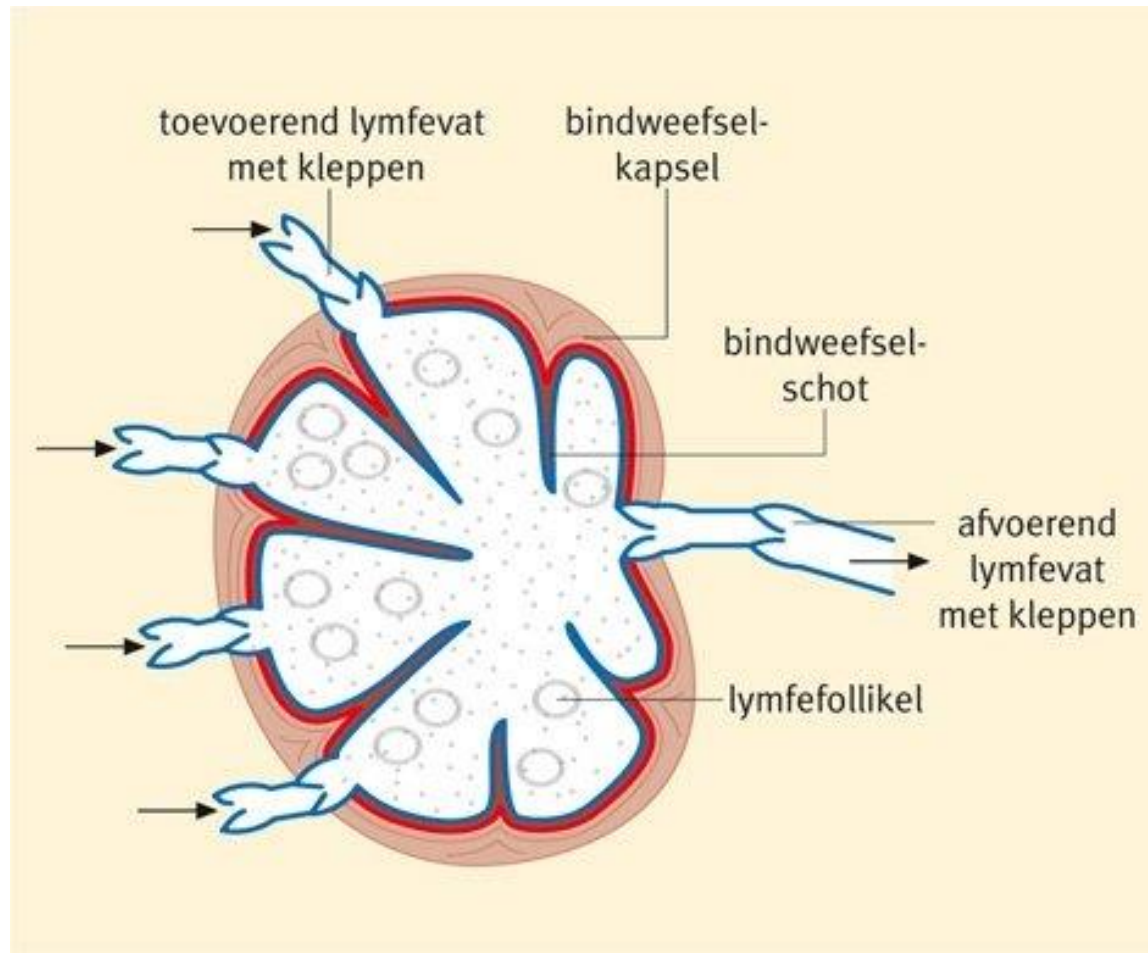
via

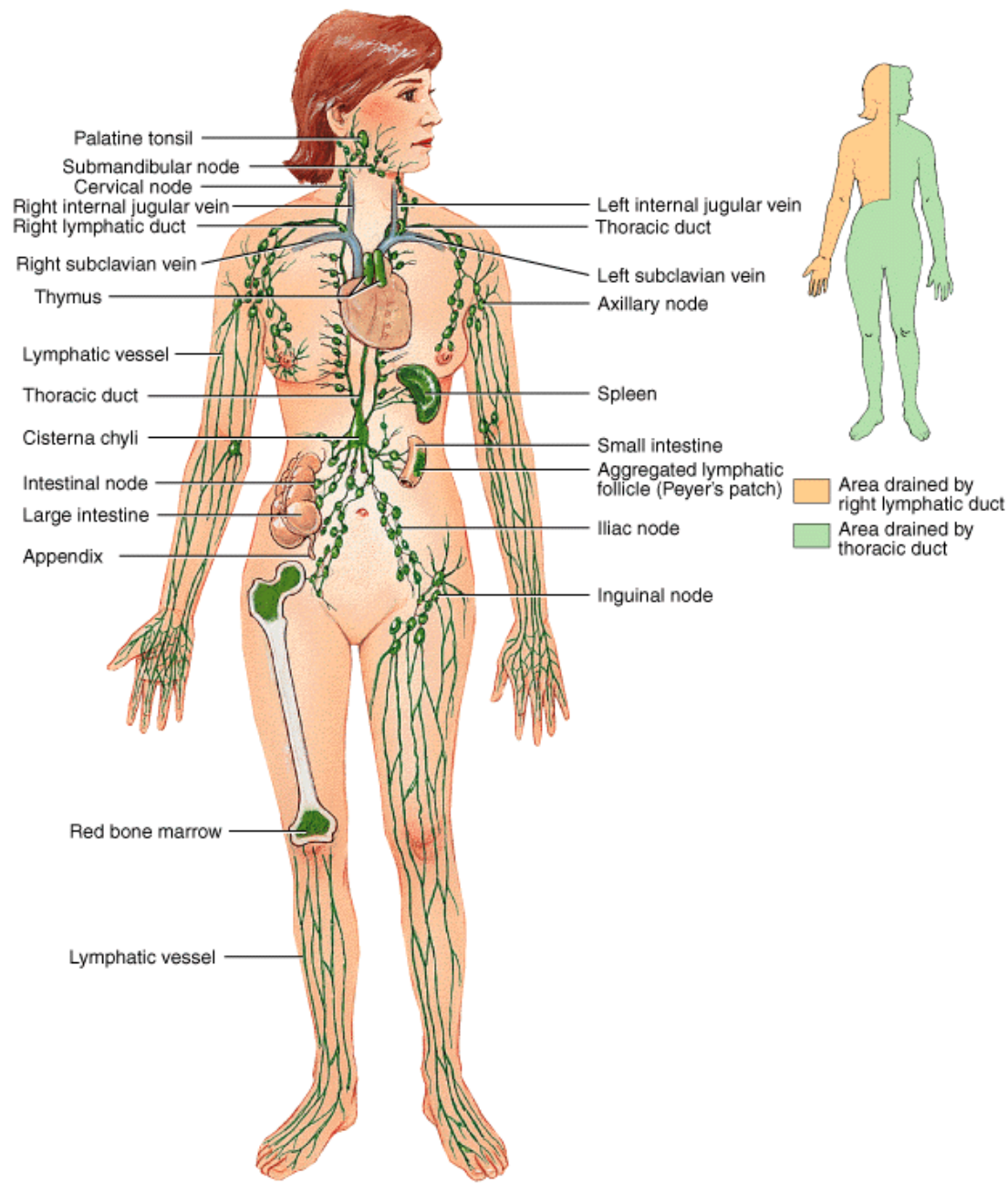
- lymfevaten
- lymfeklieren of lymfeknopen

Lymfatisch systeem: lymfestelsel en lymfatische organen



Lymfeknoop of lymfeklier





Anterior view

Lymfatisch systeem

- Op plaatsen waar kleine lymfevaten zich verenigen tot grote, bevinden zich lymfeklieren/lymfeknopen.
- In de lymfeknopen wordt de lymfe gefilterd. Je vindt er veel witte bloedlichaampjes voor extra afweer. Bij organen en in hals, oksels en liezen vinden we lokale lymfeknopen.
- Lymfeknopen “maken” o.a. witte bloedlichaampjes. Bij hoge activiteit zijn ze opgezet.
- De milt is op te vatten als lymfeknoop in de bloedbaan.
- Extra functie milt :bloedreservoir en recycling-station

Rol bij afweer

- Filteren en vernietigen micro-organismen
- Productie van afvalstoffen
- Fagocytose van lichaamsvreemde stoffen
- (Lymfeknopen gezwollen bij infectie)

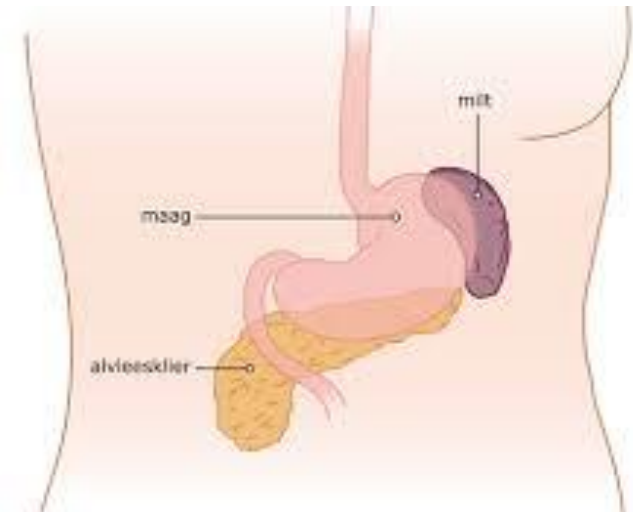
Wat behoort nog meer tot het Lymfatisch systeem ?

- Thymus (zwezerik)
- Tonsillen/adenoid
- tongamandel
- Milt
- Appendix (wormvormig aanhangsel)
- Plaques van Peyer (in de wand v.d darm)

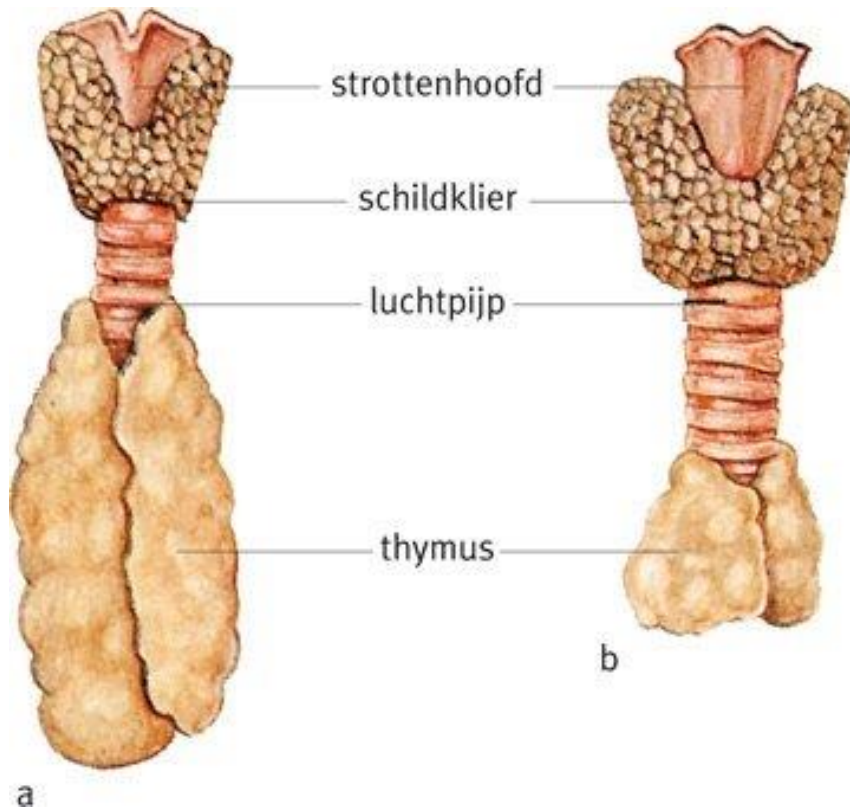
Milt

ligt aan de linkerkant, net onder de ribben aan de achterkant.

- Functie:
 - fagocytose lichaamsvreemde stoffen
 - afbraak erythrocyten (ijzer wordt hergebruikt, bilirubine afgevoerd)
 - vorming leukocyten
 - bloedreservoir (steken in je zij?)



Thymus (zwezerik)



- Thymus is groot bij kind; op deze plek leert het lichaam wat lichaamseigen en lichaamsvreemd is
- (Auto-immuunziekten zijn in dat opzicht dus soort vergissing)

Uitleg metastasering via lymfe

